



# 人人可用的开源 BI 工具

2026 年版



# 目录

- 01 ➤ 产品介绍
- 02 ➤ 产品价值
- 03 ➤ 模板市场
- 04 ➤ DataEase 不同版本对比
- 05 ➤ 嵌入式 BI 分析
- 06 ➤ SQLBot 智能问数

## DataEase 的使命

# 人人可用的开源 BI 工具

DataEase 可以帮助用户快速分析业务数据并洞察其趋势，为企业的业务改进与优化提供支持。

# 他们都在用 DataEase

累计安装下载超过 50 万次，60+ 技术支持群，广受各行各业用户的喜爱。





# DataEase 功能架构



# 数据源

DataEase 支持近 20 种常见的数据源，更多数据源支持持续增加中...

ORACLE®



# 数据集

通过对表的数据进行关联与处理，用户可自由组合形成自有数据集合，供后续进行业务分析与图表制作使用。

< bbs\_users

保存并返回

保存

选择数据源

论坛 (bbs-bak)

数据表

205

通过表名称搜索

backup\_draft\_topics

backup\_metadata

badge\_groupings

categories

topics

badge\_types

bookmarks

categories\_web\_hooks

category\_custom\_fields

category\_featured\_topics

category\_form\_templates

users

:

topics

:

数据预览

批量管理

+ 新建计算字段

刷新数据

▼ 维度

T title

created\_at

visible

closed

archived

bumped\_at

▼ 指标

# views

# like\_count

# trust\_level

# views

# flag\_level

T title	created_at	# views	# like_count	T visible	T closed
内容审核通知	2023-11-01 09:43...	1	0	true	false
感谢与我们共度时光	2023-04-07 08:4...	1	0	true	false
欢迎!	2023-04-06 08:5...	2	0	true	false
帐户不再处于暂停...	2023-04-11 07:31...	1	0	true	false
两台jumpserver可...	2023-11-07 11:11:00	17	0	true	true
JumpServer公告	2023-03-28 10:4...	26	0	true	false
内容审核通知	2023-11-05 10:29...	1	0	true	false
感谢与我们共度时光	2023-04-19 06:4...	1	0	true	false

# 数据大屏

支持图层管理与大屏尺寸设置；

灵活在大型显示器上实时展示各种数据指标和信息，以帮助用户监测业务状况、分析趋势和做出实时决策。



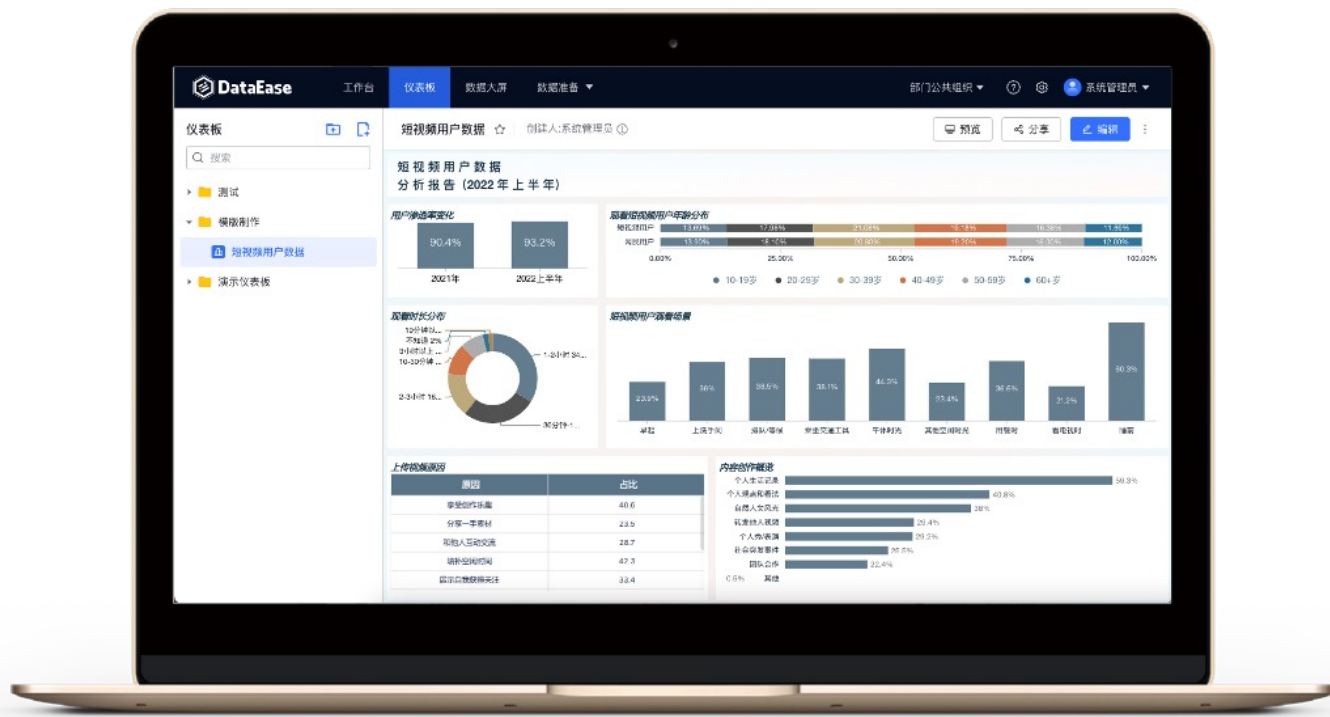
大屏制作



大屏展示

# 仪表板

支持元素自动挤压占位，方便用户快速编辑，支持设置移动端布局；  
通常偏向于静态或定期更新，适用于日常分析与制作各项业务数据报告等。



PC 端

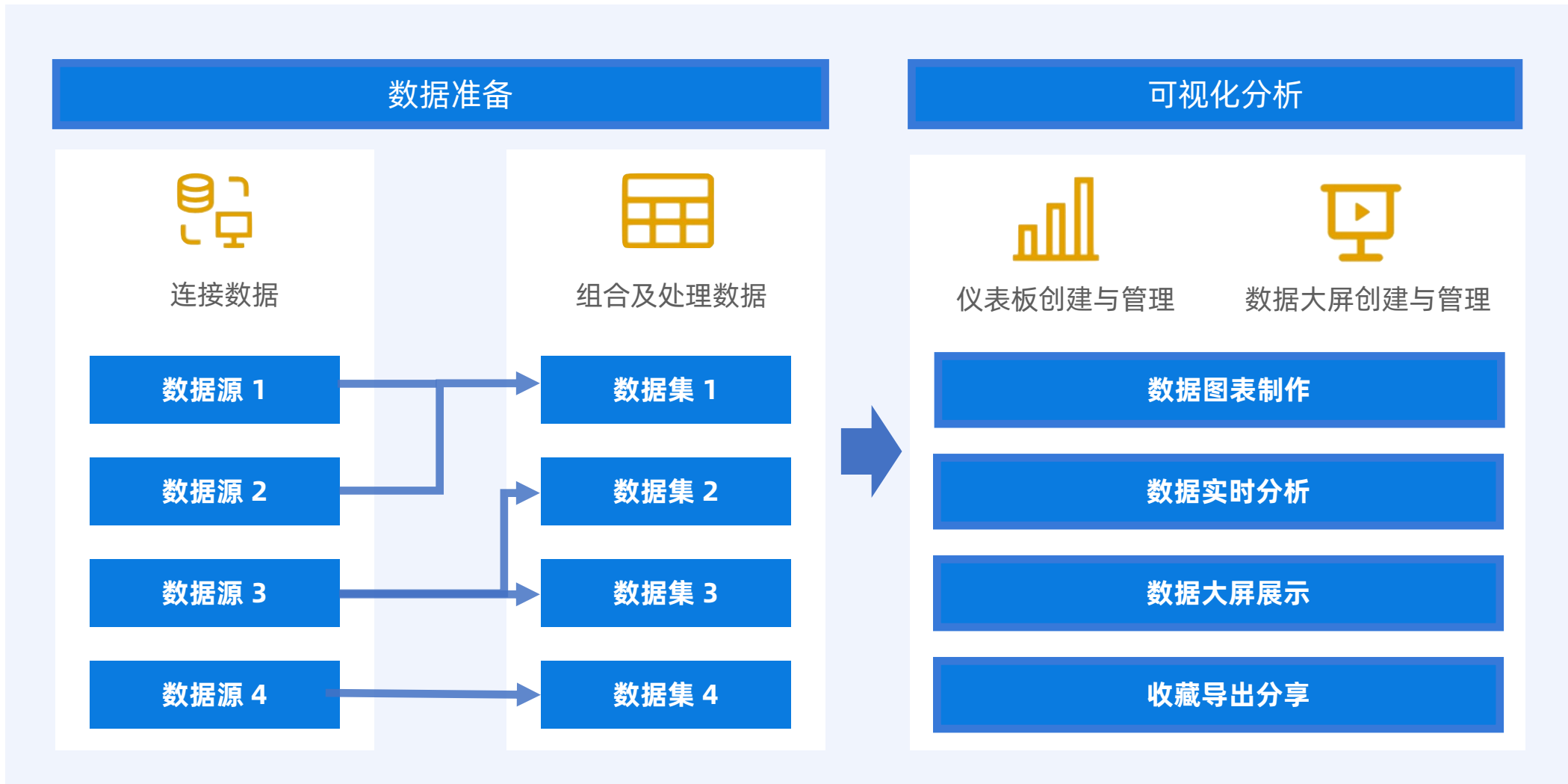


移动端



# DataEase 工作流程

DataEase 支持丰富的数据源连接，能够有效进行数据处理，通过拖拉拽的方式快速制作图表，并且方便地与他人进行分享。



# 目录

- 01 ➤ 产品介绍
- 02 ➤ 产品价值
- 03 ➤ 模板市场
- 04 ➤ DataEase 不同版本对比
- 05 ➤ 嵌入式 BI 分析
- 06 ➤ SQLBot 智能问数

# 数据可视化分析对企业的价值

可视化

企业经营

数据

图表

理解

- 数据洞察：**数据可视化分析能够将抽象的数据转化为直观的图表，使数据变得更加生动，使决策者能够在短时间内获取关键信息，迅速把握业务现状；
- 即时决策：**通过将复杂数据转化为直观图表，决策者能够快速了解业务状况和市场趋势，实时监控关键指标，迅速做出明智决策，从而保持竞争优势；
- 信息共享：**数据可视化让数据变得更易于传达和共享。通过共享交互式仪表盘，团队成员可以快速理解关键指标，并在不同层面进行探索，促进更好的合作和集体决策。

# DataEase 能够更好释放数据可视化分析的价值



自主制作

自主分析



接入



- 总结性汇报
- 宣传型大屏
- 周期性报告
- 交互式分析
- 数字驾驶舱

## 成果收益

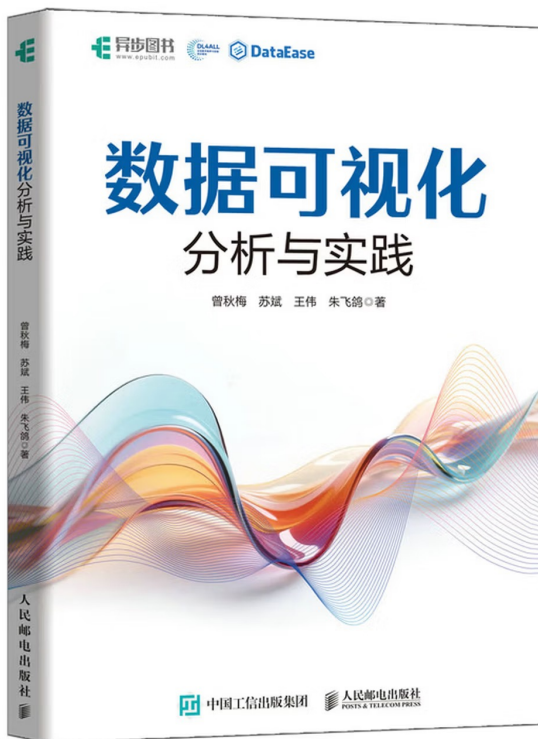
✓ 解决数据孤岛，  
统一数据接入与使用

✓ 敏捷高效，满足用户  
数据分析与可视化需求

✓ 权限隔离与管控，  
打造安全协作空间

✓ 建立数据应用场景，  
培养用户用数习惯

## 华东师大 & DataEase 联合出品



在信息爆炸的时代，数据可视化作为有效理解和利用数据的方式，能将复杂数据转化为直观图形，以洞察数据规律和趋势。本书是一份实用的数据可视化分析与实战指南，分为三大部分：

- 第一部分讲解理论基础，从数据可视化基本概念出发，介绍图表类型、设计原则及相关工具，接着阐述数据采集方法、预处理环节（清洗、集成、规约与转换），还介绍多种数据分析方法，帮助读者建立扎实的理论基础。
- 第二部分聚焦 DataEase 工具，对从安装部署、数据源管理，到图表制作、仪表板设计等环节的操作要点进行详尽阐述，助力读者掌握该工具。
- 第三部分通过销售驾驶舱分析、《全唐诗》可视化分析、全球商业开源洞察分析 3 个实际案例，介绍数据可视化在不同场景中的应用，提升读者实战能力。

购买链接：<https://item.jd.com/10207058297099.html>



## DataEase 的四大优势

### 开源开放

零门槛，线上快速获取和安装，  
快速获取用户反馈、按月发布新版本

### 简单易用

极易上手，通过鼠标点击和  
拖拽即可完成数据分析

### 全场景支持

多平台安装和多样化嵌入支持

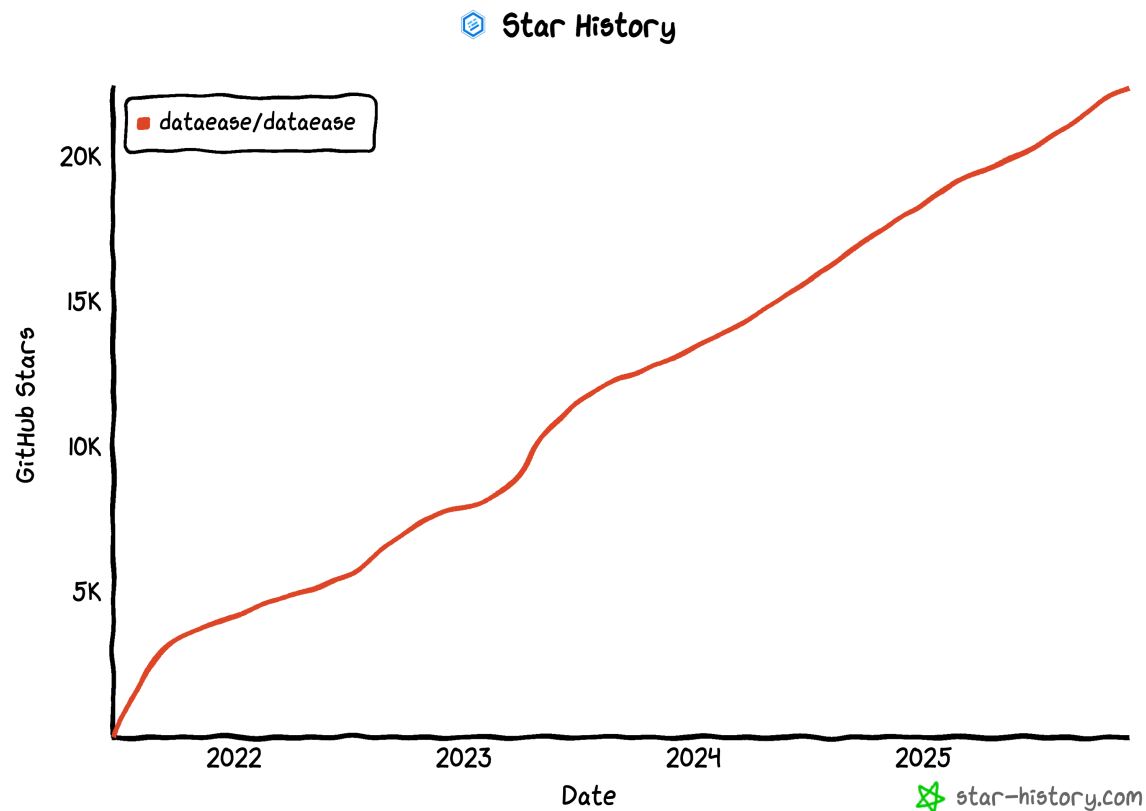
### 安全分享

支持多种数据分享  
方式，确保数据安全

## DataEase 开源项目概览



- 采用 GPL v3 开源许可协议;
- 多次登顶 GitHub Trending 榜单;
- 获评 Gitee 最有价值项目 (GVP)
- 自助免费下载, 累计下载超过 50 万次。



注：GitHub Star 数量统计截止至 2025 年 12 月底。

## 优势二：简单易用

FIT2CLOUD 飞致云

# 上手门槛低，强大社区陪伴用户快速成长



一键部署

一键升级

学习、交流、分享、反馈



复用模板市场精美模板

在线文档

教学视频

论坛

交流群

学习班

知识库

直播分享

.....



# AI 智能辅助用户轻松驾驭软件与数据

## DataEase 小助手



通过结合智能算法和 LLM 能力，DataEase 小助手能够针对用户对于产品及功能的提问给出高质量的回答，帮助用户解决 DataEase 使用过程中的具体问题。

## 智能问数



无缝集成 SQLBot，用户通过自然语言的交互就可以直接获取数据结果，实现数据即问即答，让数据分析更加直观和便捷。

## 多平台安装、多样化嵌入支持

### 多平台安装

服务器部署

Mac 安装

Windows 安装

### 多样化嵌入

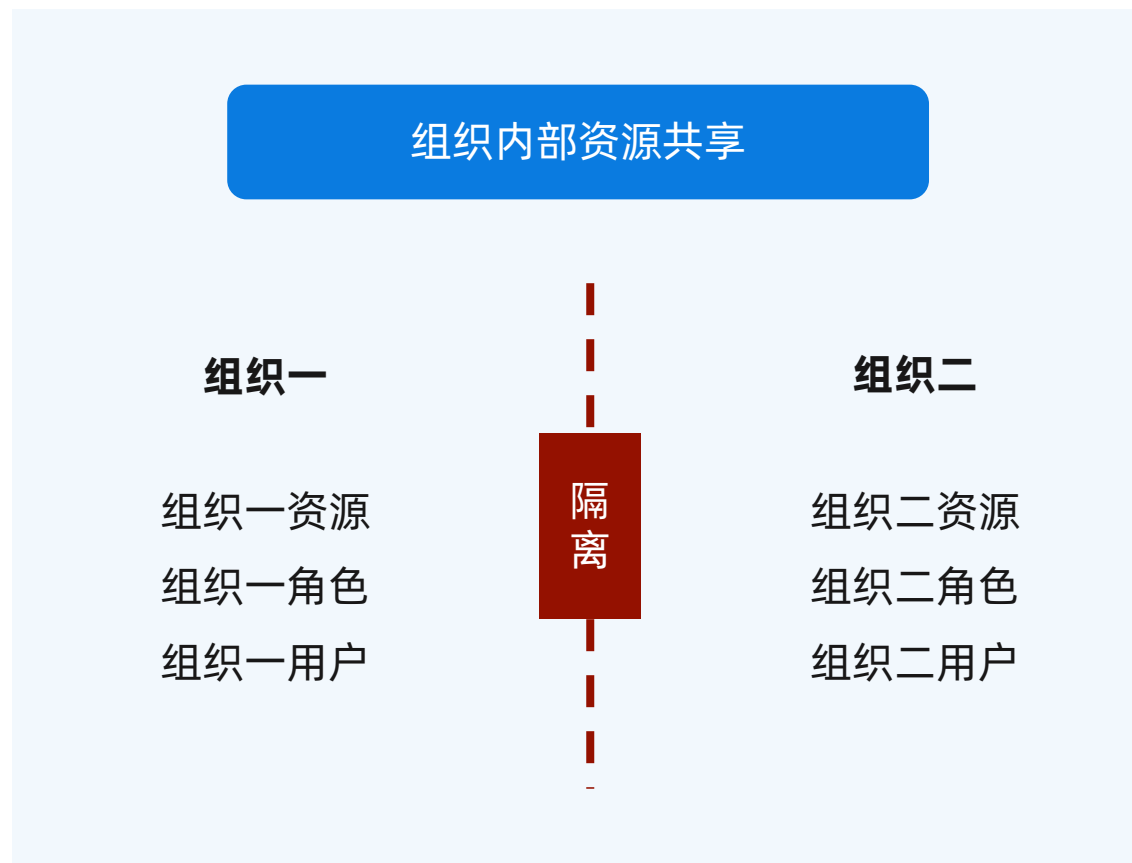
图表/页面嵌入

设计器嵌入

模块嵌入



## 在安全可控的前提下，与内外部用户分享



# 目录

- 01 ➤ 产品介绍
- 02 ➤ 产品价值
- 03 ➤ 模板市场
- 04 ➤ DataEase 不同版本对比
- 05 ➤ 嵌入式 BI 分析
- 06 ➤ SQLBot 智能问数

## DataEase 模板市场

- 模板市场（<https://templates.dataease.cn>）旨在为 DataEase 用户提供专业、美观、开箱即用的仪表板或数据大屏模板，方便用户根据自身的业务需求和使用场景选择对应的模板，并在优质模板的基础上轻松制作自己的仪表板或数据大屏。
- 模板市场为用户提供了关键字搜索、分类查看、预览、下载等功能，定期上新，包含零售、证券、制造、电商、教育、医疗、物流、能源、旅游等多种行业和场景应用，满足不同行业用户的多种数据可视化分析与展示需求。

# 样式模板与应用模板满足用户不同需求场景



← = = = = = 使用样式模板新建

仅创建仪表板或数据大屏资源，其图表所展示数据为 demo 数据，可手动替换成系统中真实数据集。

更注重模板本身的样式设计布局等内容，不关心理仪表板或数据大屏原本所连接的数据，使用范围更广，在使用后可以替换为任意合适的数据库。

## 使用应用模板新建

创建时可指定合适的数据库，除了仪表板或数据大屏资源外会同时在指定数据库上创建对应的数据集结构，完成后无需再手动替换数据。

更注重完整的一套对接及展示方案，有一定的针对性，适用于应用系统的对接，例如 JumpServer 应用，方便在多个 DataEase 中进行迁移。

# 部分受欢迎的可视化模版



智能交通设备检测系统



产品销售数据大屏



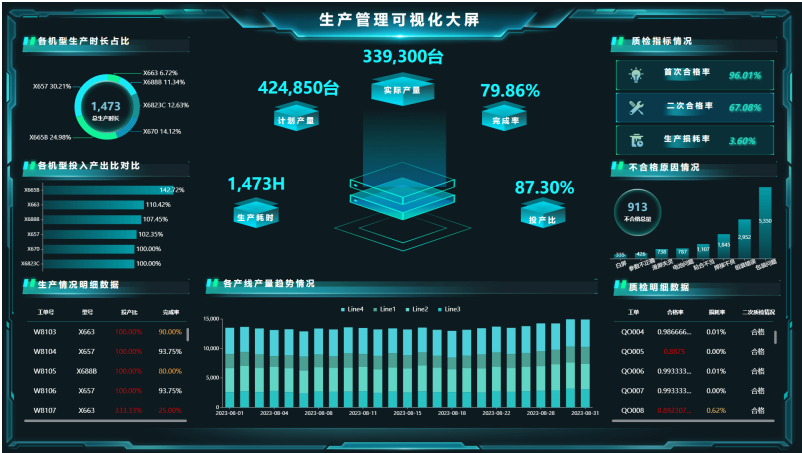
项目管理看板



医院数据展示大屏



行业数据大屏示例：制造业系列模板



生产管理可视化大屏



采购管理可视化大屏



库存管理可视化大屏



智能生产驾驶舱

# 高访问量平台对接类模板示例



JumpServer 运维安全审计看板



DataEase 用户操作日志分析大屏



Zabbix 监控告警大屏



SSO 平台统计大屏

# 目录

- 01 ➤ 产品介绍
- 02 ➤ 产品价值
- 03 ➤ 模板市场
- 04 ➤ DataEase 不同版本对比
- 05 ➤ 嵌入式 BI 分析
- 06 ➤ SQLBot 智能问数

# DataEase 的不同版本对比

	桌面版/社区版	嵌入式版	专业版	企业版
销售对象	-	ISV / 系统集成商	最终客户	最终客户
产品功能	开源功能	开源功能 + X-Pack 增强包	开源功能 + X-Pack 增强包	开源功能 + X-Pack 增强包
数据源数量	-	5个	无限制	无限制
嵌入式应用数量	-	5个	无限制	无限制
账号数量	-	不限制	不限制	不限制
授权方式	GPL-3.0 license	软件授权（按套）	软件授权（按套）	按年订阅（按套）
服务方式	社区支持	由 ISV 向 最终客户提供服务	原厂企业级技术支持服务 （基础级）	原厂企业级技术支持服务 （增强级）
部署方式	单机	单机/冷备	单机/冷备	单机/冷备/热备/集群

## X-Pack 增强包的功能项



组织角色权限管理



数据行列权限管理



定时报告



数据同步



监控告警



血缘分析



数据填报



办公软件集成



用户认证系统对接



自定义外观



操作日志管理



图表与数据源插件管理

API

REST API



嵌入式集成



数据源数量无限制

## 企业级支持服务内容（基础级）

支持服务	5×8 工单及电话支持服务，4 个小时内响应客户工单；接到故障申报后，工程师通过电话支持、远程接入等方式协助客户及时排除软件故障。
安装架构	单机架构、冷备架构。
培训方式	提供离线视频、远程会议。
产品安装	提供安装文档、远程安装。
现场紧急救助服务	无。
软件升级服务	提供软件 X-Pack 增强功能包，提供软件小版本无缝升级服务。
在线自助服务	提供客户支持门户，支持客户在线访问网站并下载相关资料，及时掌握最新的软件特性、维护经验、使用技巧等相关知识。



## 企业级支持服务内容（增强级）

支持服务	7×24 工单及电话支持服务，1 个小时内响应客户工单；接到故障申报后，工程师通过电话支持、远程接入等方式协助客户及时排除软件故障。
安装架构	单机架构、冷备架构、集群架构、分布式架构。
培训方式	提供离线视频、远程会议、现场培训。
产品安装	提供安装文档、远程安装、现场安装。
现场紧急救助服务	合计 5 人天的原厂专业服务：可提供现场安装服务、现场紧急救助服务、现场软件故障排查等服务、软件故障排查等服务。
软件升级服务	提供软件 X-Pack 增强功能包，提供软件小版本无缝升级服务。
在线自助服务	提供客户支持门户，支持客户在线访问网站并下载相关资料，及时掌握最新的软件特性、维护经验、使用技巧等相关知识。

# 目录

- 01 ➤ 产品介绍
- 02 ➤ 产品价值
- 03 ➤ 模板市场
- 04 ➤ DataEase 不同版本对比
- 05 ➤ 嵌入式 BI 分析
- 06 ➤ SQLBot 智能问数

# 什么是嵌入式 BI ？

嵌入式 BI 是可以嵌入在商业应用程序中，为应用软件提供或者增强分析功能的专业 BI 软件。

“ Embedding analytics and data science functionalities within websites or business applications via APIs reduces change management and increases analytics adoption.”

“ 通过 API 将分析和数据科学功能嵌入到网站或者商业应用中，能够有效减少变更管理并提高数据分析的采纳率。 ”

—— 《2023 Market Guide for Embedded Analytics》, Gartner

# ISV 在软件数据应用领域面临的挑战？

为什么需要嵌入式 BI 工具？

## 1. 软件数据堆积造成大量隐形的浪费

- 怎样让软件自身生产的数据更充分地被使用，发挥出更大的价值？

## 2. 用户对于软件使用体验的要求越来越高

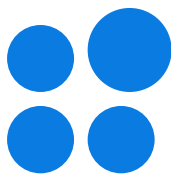
- 怎么及时并不断地为用户提供美观的数据分析与可视化效果，从而让软件更具吸引力？
- 怎样让用户体验到拖拉拽式的可视化仪表板制作流程？

## 3. 用户可视化需求复杂多变，软件研发周期长且成本高

- 怎样让企业更高效且低成本支持用户的数据分析与数据可视化需求？
- 怎样更快地应对用户经常变动的定制化数据报告、数据大屏等可视化需求？

# 嵌入式 BI 可以给 ISV 带来哪些价值？

在企业数字化转型的背景下，嵌入式 BI 为 ISV 提供了新的竞争优势和成长空间。



提升产品差异化



提高用户吸引力



提升销售展示效果



提高软件开发效率



增加收入



提高交付效率

## 嵌入式 BI 的应用场景

数据可视化与分析 结果 嵌入



单一图表嵌入

仪表板页面/数据大屏嵌入

设计 与编辑能力嵌入



仪表板/数据大屏设计器嵌入

BI 功能模块嵌入

平台 整体嵌入



数据接入到可视化分析的  
全流程支持

代码与接口的开放性支持

其他 嵌入

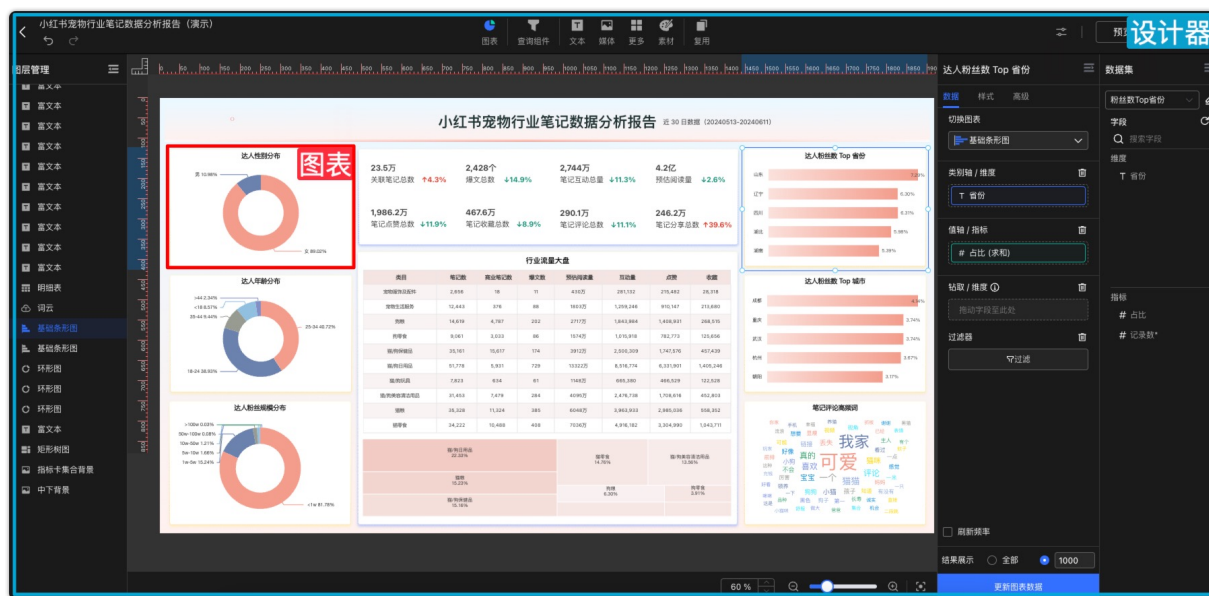


办公软件对接  
(钉钉/飞书/企业微信)

OEM 白标定制



## 支持多种方式的嵌入

DataEase 嵌入式分析体验: <https://embedded-bi.dataease.cn/>

01

图表嵌入

02

大屏/仪表板页面嵌入

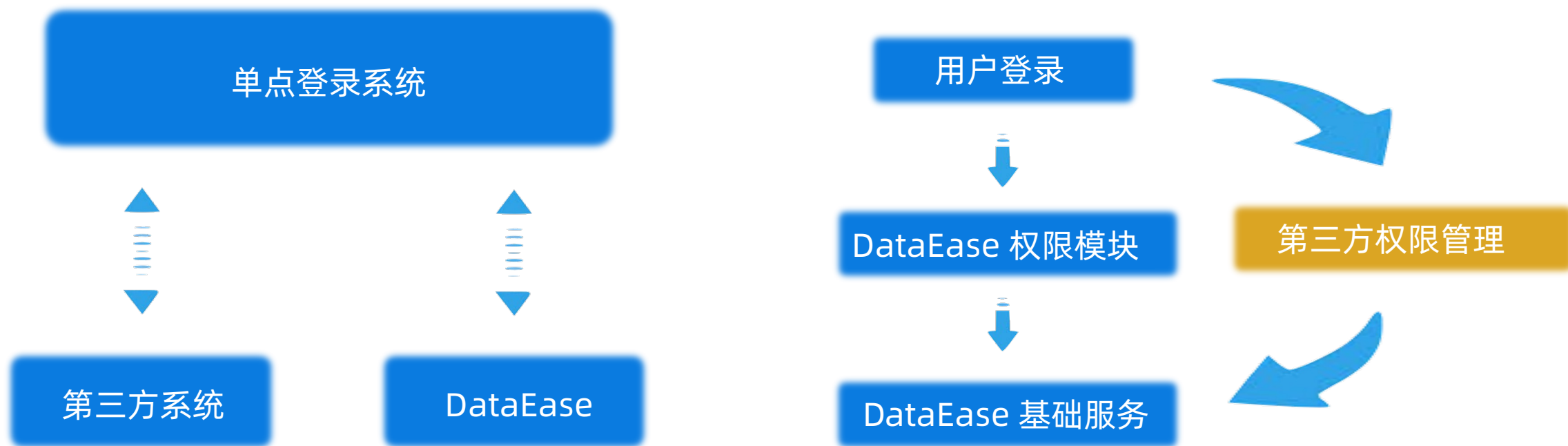
03

设计器嵌入

04

模块嵌入

## 支持单点登录系统 & 第三方权限管理系统的对接



## 支持对接办公软件

支持对接企业微信、钉钉、飞书，支持通过办公软件扫码登录、支持通过办公软件 PC 端和移动端工作台免密登录、支持推送通知消息及定时报告到办公软件



## 支持灵活且深度的个性化定制

### 白标定制

通过自定义 DataEase 的 Logo、背景、主题色等，使其与原系统风格深度匹配、一体化。

### API 支持

通过对接调用 DataEase 的 API 接口，从而自由实现更多外部系统对 BI 工具的操作与管理。

### 自定义模板

DataEase 支持将仪表板与数据大屏导出为模板，实现持续的复用。ISV 可以一次设计制作出符合特定需求的模板，进而在不同项目或场景中复用。

## DataEase 嵌入式 BI 的优势

1

### 永久授权，性价比高

DataEase 嵌入式版以永久软件授权方式售卖，无隐形费用。每套软件授权对应 1 个最终客户的 1 个部署实例。

2

### 按月迭代，稳定升级

DataEase 按月稳定迭代，可以在授权的大版本范围内免费升级。

3

### 简单易用，资源丰富

DataEase 具有丰富的文档与视频学习资源，同时有大量并持续更新的精美模板可免费使用，大大降低用户的上手成本。

## 目录

- 01 ➤ 产品介绍
- 02 ➤ 产品价值
- 03 ➤ 模板市场
- 04 ➤ DataEase 不同版本对比
- 05 ➤ 嵌入式 BI 分析
- 06 ➤ SQLBot 智能问数





# 让每个人都能用自然语言获取数据洞察

## 对话式数据分析（ChatBI）神器

SQLBot 是一款基于大语言模型和 RAG 的智能问数系统，由 DataEase 开源项目组匠心出品。借助 SQLBot，用户可以实现数据的即问即答，快速提炼获取所需的数据信息及可视化图表，并且支持进一步开展智能分析。

# SQLBot 的核心优势

## 开箱即用

- 仅需简单配置大模型与数据源，无需复杂开发，即可快速开启智能问数。
- 依托大模型自然语言理解与 SQL 生成能力，结合 RAG 技术，实现高质量 Text-to-SQL 转换。

## 安全可控

- 提供工作空间级资源隔离机制，构建清晰数据边界，保障数据访问安全。
- 支持细粒度数据权限配置，强化权限管控能力，确保使用过程合规可控。

## 易于集成

- 支持多种集成方式，提供 WEB 嵌入、弹窗嵌入、MCP 调用等能力。
- 能够快速嵌入到 n8n、Dify、MaxKB、DataEase 等，让各类应用快速拥有智能问数能力。

## 越问越准

- 支持自定义提示词、术语库配置，可维护 SQL 示例校准逻辑，精准匹配业务场景。
- 高效运营，基于用户交互数据持续迭代优化，问数效果随使用逐步提升，越问越准。



# SQLBot

## 工作原理图



### 1. 用户提问

通过人类自然语言问数，例如：“不同行业客户占比？”



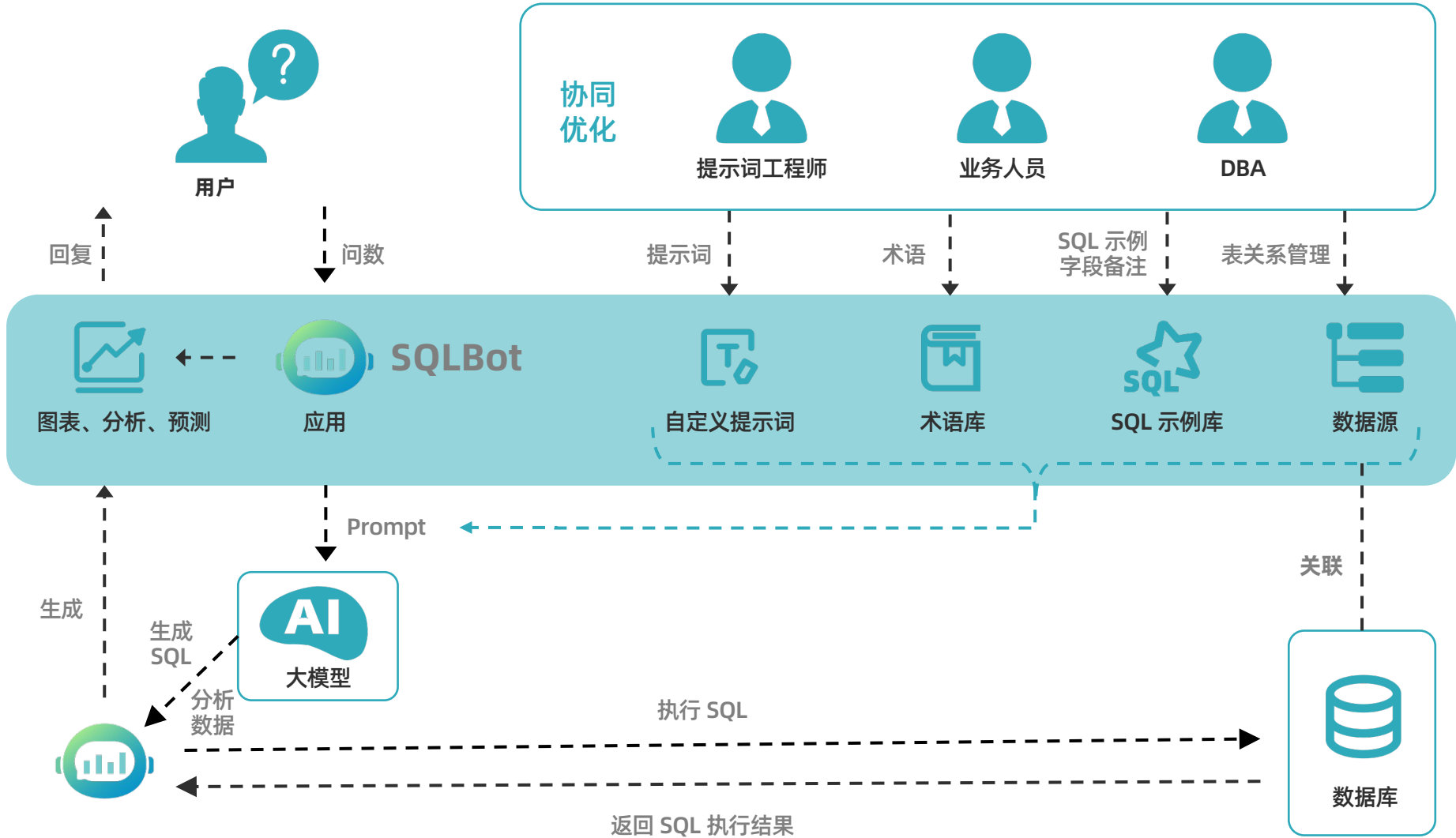
### 2. SQLBot “理解 & 翻译”

利用 AI 将用户问题实时翻译成数据库能看懂的 SQL 语句。



### 3. SQLBot “回答 & 分析”

从数据库中查询结果，利用 AI 进行分析，并呈现给用户。

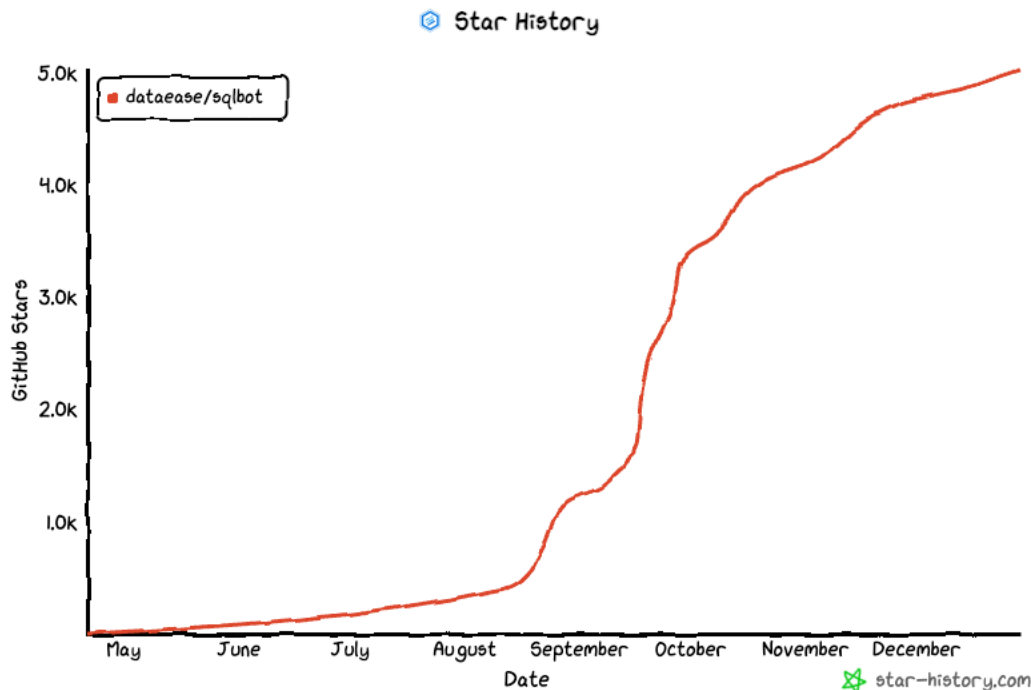


## SQLBot 开源项目概览

**GitHub**

Star 5,000

- 2021 年 8 月 7 日发布;
- 2025 年 9 月 16 日, 进入 GitHub 趋势榜主榜;
- 自助免费下载, 累计下载超过 15 万次。

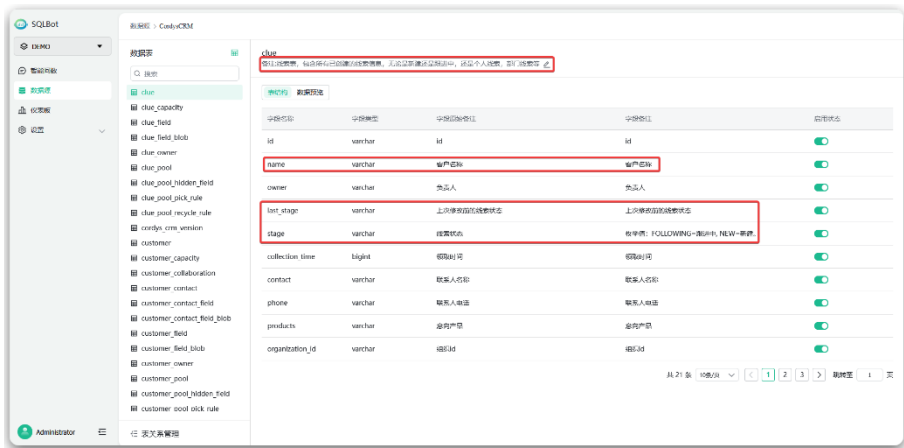


注: GitHub Star 数量统计截至 2025 年 12 月。

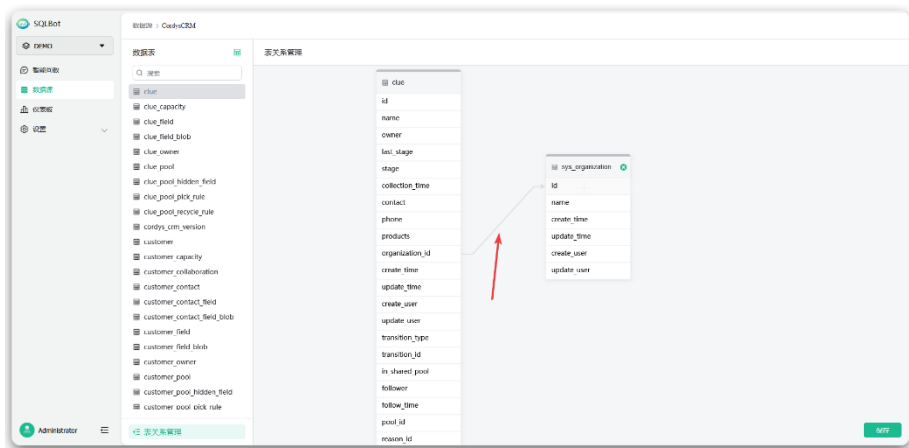
# SQLBot 最佳实践

- 四步实现基于业务的上下文配置，越问越准 -

## 第一步：精简数据源——表管理



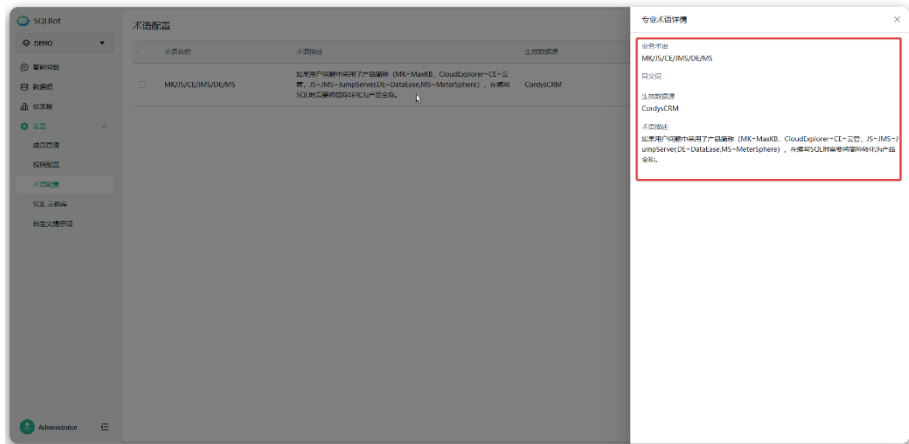
## 第二步：明确表关联逻辑——表关联关系管理



## 第三步：提供标准示例——示例 SQL



## 第四步：消除指标歧义——自定义术语



# THANK YOU



企业版试用申请

[www.fit2cloud.com](http://www.fit2cloud.com)



400-052-0755

北京 · 上海 · 深圳 · 广州 · 南京 · 杭州 · 苏州 · 武汉 · 天津  
成都 · 西安 · 长沙 · 济南 · 青岛 · 郑州 · 厦门 · 重庆 · 香港



关注公众号